

宝木だより

創刊号

発行 宝木地域づくり推進協議会

宝木地域コミュニティセンター内

(事務局)

〒320-0065 宇都宮市駒生町3364-29

(宝木小学校内)

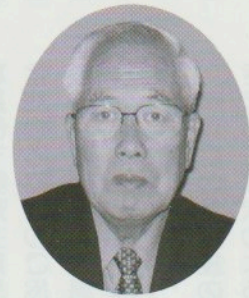
TEL・FAX 028-624-0531

(印刷) DTP de-co

宝木だよりの発刊によせて

宝木地域づくり推進協議会会長

北條 信男



宝木地域は年々開発が進み都市化へと着実に進展しております。恵まれた自然と交通網により、豊かな住環境にあることは、ご同慶のいたりではありませんが、

一方ご近所との交流が必ずしも十分でなく疎遠になりがちなのも事実であります。プライバシーの問題もあり、親密な交際が出来にくいこともあります。生活の基本は近隣との助け合いであろうと思っています。

阪神淡路大震災の際、神戸の長田区で「この家の寝室はこの辺だ。」と近所の方が、倒れた家屋の木材を取り除き、下敷きになっていた方々を無事助け出した話を聞くにつけ、近隣とのコミュニケーションを密にすべきであることを痛感しております。

また、空き巣の横行も多い地域と言われておりますが、犯人が一番入りにくいのは隣近所が濃密なお付き合いをしている場所だそうです。しょっちゅう奥様方が立ち話をしている地区では、見知らぬ人がキョロキョロしているだけで顔を覚えられてしまうし、「その家は留守ですよ。」なんて声を掛けられたら致命傷というわけです。

独り暮らしのご老人を温かく見守るのも、子供たちの通学の往復を交通と防犯から安全にしてあげるのも、すべてご近所の方の責務と心得て欲しいものです。

現在、宝木地域の自治会加入世帯は4,700余りですが、未加入世帯がかなりあると思われまますので、全戸加入にむけて皆様のお力添えをお願いいたしますとともに、地域の様々な情報をお伝えして一層交流が盛んになりますよう「宝木だより」をつくりました。今後は、皆様からの投稿や情報を頂き紙面を充実してまいりますので、ご支援をお願いいたします。

(題字 北條書)

宝木地区各種団体一覧表

()は所属自治会

- 宝木地域づくり推進協議会会長 北條信男 (東中丸)
- 自治会連合会会長 北條信男 (東中丸) 自治会長 岩上光宏 (宝木1の1)・杵淵広 (宝木1の2)・大久保恒夫 (宝木1の3)・川口賢一 (宝木2の1)・村田市 (宝木2の2)・原田繁男 (宝木団地)・鹿嶋晋 (宝木細谷)・阿部進 (西中丸)・北條信男 (東中丸)・本田清二 (駒生団地)
- 青少年育成会・子供会育成会会長 四ノ宮茂樹 (2の1)
- 体育協会会長 本田清二 (駒生団地)
- 民生委員協議会会長 阿部進 (西中丸) 民生委員 白井久子 (1の1)、伊藤典子・阿部光男・千田和子 (1の2)、大久保恒夫 (1の3)、川口博之・吉沢宮子 (2の1)、田村保之・高橋勝也・福地昭夫・村田久男 (2の2)、清水信子・児玉リイ子・清水操・高橋秀雄 (宝木団地)、鹿嶋晋 (細谷)、阿部進・木村和子・天谷恵子・新井武夫・小杉美津江 (西中丸)、北條鞠子・後藤しげ (東中丸)、本田清二 (駒生団地) 主任児童委員 鶴見智穂子 (細谷)、天谷玉枝 (西中丸)
- 社会福祉協議会会長 鹿嶋晋 (細谷) ●交通安全推進協議会会長 鹿嶋晋 (細谷) ●婦人防火クラブ会長 浅野まさ (2の2) ●老人クラブ連合会会長 高橋勝也 (2の2) ●宝木こぶしの会会長 北條鞠子 (東中丸) ●宝木あゆみの会会長 宮岡初恵 (-) ●防災会会長 北條信男 (東中丸) ●宝木地域コミュニティセンター管理運営委員会委員長 北條信男 (東中丸) 職員 橋本初江

